

## เจาะลึก Technical ตอน Commodity Channel Index (cci)

มีเครื่องมืออีกตัวหนึ่งที่เป็นที่นิยมในต่างประเทศ แต่ในบ้านเรายังใช้กันไม่มากนัก นักลงทุนชาวไทยบางคนอาจยังไม่รู้จักเลยก็มี ส่วนตัวผมเองคิดว่า เครื่องมือที่มีคนใช้กันหลายๆ ประสิทธิภาพที่เคยมีสูงก็อาจด้อยลงไป ดังนั้นวันนี้ผมเลยจะมาเล่าเครื่องมือตัวนี้ เพื่อแฟนคอลัมน์ **Technical Magic** คนไหนอ่านแล้วคิดว่าเหมาะกับตัวเอง จะได้นำไปใช้สร้างกำไรในการลงทุนกันครับ เพราะมีพร้อมให้เรียกใช้งานอยู่แล้วในโปรแกรมสำหรับลูกค้า ยูโอบีเคย์เฮียน ใช้ครับ

### Commodity Channel Index

เห็นชื่ออาจแปลกใจว่าเกี่ยวข้องกับสินค้าโภคภัณฑ์หรือ Commodity ที่จริงเครื่องมือนี้ เริ่มมาจากที่นาย Donald R. Lambert คิดค้นเครื่องมือขึ้นมาจับการเปลี่ยนแปลงแนวโน้มของสินค้าที่มีวัฏจักรอย่างพวกสินค้าโภคภัณฑ์ ซึ่งต่อมาพบว่าเครื่องมือนี้ก็ยังสามารถนำมาใช้วิเคราะห์ทั้งหุ้น และดัชนีได้ดีไม่แพ้กันครับ



แนวคิดของเครื่องมือนี้ก็คือ ในช่วงเวลาใดๆ จะเปรียบเทียบราคาปัจจุบัน กับราคากลาง (ราคาเฉลี่ยในอดีต) โดย

- ค่า **CCI** จะเป็นบวก เมื่อราคาปัจจุบันอยู่สูงกว่าราคากลาง
- ค่า **CCI** จะเป็นลบ เมื่อราคาปัจจุบันอยู่ต่ำกว่าราคากลาง

### การหาค่า CCI

ก่อนอื่นมาดูการหาค่ากันก่อนครับ คำว่าราคานั้น เราจะไม่ใช่เพียงแค่ว่าราคาปิด แต่จะใช้ 3 ค่า คือ ราคาปิด ค่าสูงสุด และต่ำสุด ดังนี้

$$\text{ราคา (Typical Price : TP)} = (H+L+C) / 3$$

ถ้าใครจำได้ จริงๆ ค่านี้ก็คือตัว **Pivot Point** นั่นเอง (**Technical Magic** ฉบับ 39)

คราวนี้ก็หาราคาเฉลี่ยในอดีตจาก

$$\text{ราคาเฉลี่ย} = \text{SMA (TP) ทั่วไปจะใช้ 20 วัน}$$

ดังนั้น เราจะได้ **ระยะห่างของราคากับค่าเฉลี่ย** = TP-ราคาเฉลี่ย

การที่เราจะบอกได้ว่าระยะห่างที่ทำได้นี้ มากหรือน้อย ก็ต้องเปรียบเทียบกับ **ระยะห่างที่เคยเกิดในอดีต** ซึ่งหาได้จาก

$$\text{ส่วนเบี่ยงเบนเฉลี่ยย้อนหลัง 20 วัน}$$

$$= \text{Mean Deviation : MD (นำตัวเลขระยะห่าง 20 วัน}$$

รวมกันแล้วหารด้วย 20)

$$\text{CCI} = \frac{\text{ระยะห่างของราคากับค่าเฉลี่ย}}{0.015 \times \text{ระยะห่างที่เคยเกิดในอดีต}}$$

$$0.015 \times \text{ระยะห่างที่เคยเกิดในอดีต}$$

ที่มีการหารด้วย 0.015 ก็เพื่อปรับค่าเป็นเปอร์เซ็นต์คือทำให้ **CCI** มีค่าส่วนใหญ่อยู่ในช่วง  $\pm 100$  ครับ

เหมือนทุกครั้งครับ ใครที่ไม่ชอบการคำนวณก็อย่าไปติดใจสูตรมากครับ แค่ให้รู้ว่า **CCI** บอกการเปลี่ยนแปลงของราคาเทียบกับราคากลาง ของช่วงปัจจุบันกับอดีตนั่นเอง



สำหรับจำนวนวันที่ใช้สามารถเปลี่ยนแปลงได้ แต่การใช้จำนวนวันที่น้อยเกินไปจะทำให้ **CCI** ผันผวนมาก ถมวิ่งอยู่ในกรอบที่แคบๆ เกินไปครับ

### การตีความและนำไปใช้

เนื่องจาก **CCI** บอกการเปลี่ยนแปลงของราคาเทียบกับราคากลาง ของช่วงปัจจุบันกับอดีต ดังนั้นหาก

**CCI** เป็น + มากๆ แสดงว่าราคาวิ่งเหนือราคากลางขึ้นไปด้านบน และมีความรุนแรง สะท้อนถึงความแข็งแกร่งของแนวโน้มขาขึ้น

**CCI** เป็น - มากๆ แสดงว่าราคาวิ่งเหนือราคากลางลงด้านล่าง และมีความรุนแรง สะท้อนถึงความอ่อนตัวของแนวโน้มขาขึ้น

โดยในด้านการใช้งาน **CCI** ทั้งช่วยยืนยันและชี้ทางทิศทาง คือ

#### 1. การยืนยัน :

หากราคาขึ้นแรงจนทำให้ **CCI** วิ่งเกินค่า +100 ก็จะเป็นการยืนยันแนวโน้มขาขึ้น

หากราคาขึ้นแรงจนทำให้ **CCI** วิ่งหลุดค่า -100 ก็จะเป็นการยืนยันแนวโน้มขาลง

ที่ไม่ใช่เส้น 0 บอก เนื่องจาก เป็นแค่การบอกทิศทางว่าราคาอยู่ด้านบนหรือล่างของราคากลาง และจะทำให้มีสัญญาณการตัด 0 บ่อยเกินไป จึงนิยมใช้  $\pm 100$  มากกว่าเพราะเป็นจุดที่ราคาแสดงความแข็งแกร่งหรืออ่อนตัวของการเคลื่อนที่ซึ่งมีมากกว่าปกติ ออกมาให้เห็นด้วย

ดังนั้น สรุปได้ว่า **CCI** ไม่ได้ใช้บอกจุดสูงสุดหรือต่ำสุด แต่จะใช้กรองการเคลื่อนไหวที่อ่อนแรงออกไป และเน้นเฉพาะช่วงที่เป็นแนวโน้มใหญ่ๆ มีแรงมากๆ

#### 2. การชี้แนะ :

**Overbought, Oversold**

ปกติจะใช้บริเวณที่เหนือกว่า +100 เป็น Overbought และต่ำกว่า -100 เป็น Oversold

แต่ในการนำไปใช้ ให้ใช้เป็นการเตือนให้ระวังเฉยๆ แต่

ไม่ควรยึดติดมากเกินไป เนื่องจาก **CCI** ไม่เหมือน Oscillator อื่นๆ ที่มีช่วงแน่นอน แต่ **CCI** มีค่าได้ไม่จำกัด เช่นในช่วงที่เป็นแนวโน้มยาวๆ แรงๆ มากๆ ค่าอาจวิ่งไปได้ถึงช่วง  $\pm 200$  เลยทีเดียว

### Bullish หรือ Bearish Divergence

เป็นการเตือนให้ระวัง เมื่อแรงส่งเริ่มเคลื่อนที่สวนทางกับราคาโดยเฉพาะเมื่ออยู่ในเขต Overbought หรือ Oversold โดย

**Bullish Divergence** เกิดเมื่อ ราคาทำจุดต่ำสุดใหม่ (Lower Low) แต่ **CCI** ก็ทำจุดต่ำสุดที่สูงขึ้น (Higher Low) แสดงให้เห็นว่า แม้อาจจะยังลง แต่แรงส่งในทางลงนั้นเริ่มหมดไปแล้ว

**Bearish Divergence** เกิดเมื่อ ราคาทำจุดสูงสุดใหม่ (Higher High) แต่ **CCI** ก็ทำจุดสูงสุดที่ต่ำลง (Lower High)

### ข้อควรระวังในการใช้

ในภาวะที่มีแนวโน้มรุนแรง บางครั้งสัญญาณ Divergence อาจเกิดซ้ำๆ หลายๆ หน โดยที่ราคายังไม่มีการกลับตัวก็ได้ ดังนั้นเมื่อเจอสัญญาณ Divergence จึงควรรอการยืนยันก่อน เช่น

- Bullish Divergence อาจรอ **CCI** ตัด 0 ขึ้น หรือราคาเบรคแนวต้านด้านบนได้
- Bullish Divergence อาจรอ **CCI** ตัด 0 ลง หรือราคาหลุดแนวรับลงมา

### 3. การใช้เป็นสัญญาณซื้อขาย :

ทำได้หลายวิธีครับ สำหรับคนที่เล่นระยะกลางถึงยาว อาจรอให้ตัด +100 ขึ้นแล้วซื้อตามก็ได้

ส่วนคนที่เล่นระยะสั้น อาจซื้อตั้งแต่เริ่มวกตัดเส้น -100 ขึ้นมาแล้ว

หรือใครที่ต้องการสัญญาณไวขึ้นไปอีก ก็ให้ใส่เส้นค่าเฉลี่ยเข้าไปเพิ่ม เพื่อใช้เป็นเส้น Signal และทำการซื้อขายตามการตัดกับของ **CCI** และ Signal

สุดท้าย ไม่ว่าจะใช้วิธีใด กับหุ่นตัวใด ก็ขอให้ลองตรวจสอบดูความเหมาะสมด้วยข้อมูลย้อนหลังก่อนนะครับ เพื่อให้มั่นใจได้ว่าใช้เครื่องมือได้เหมาะกับหุ่นตัวนั้นครับ ●



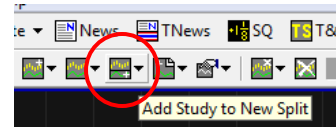
รายงานฉบับนี้จัดทำขึ้นโดยข้อมูลเท่าที่ปรากฏและเชื่อว่าเป็นที่น่าเชื่อถือได้แต่ไม่ถือเป็นการยืนยันความถูกต้องและความสมบูรณ์ของข้อมูลใดๆ โดยบริษัทหลักทรัพย์ ยูโอบี เคย์ ฮียน (ประเทศไทย) จำกัด (มหาชน) ผู้จัดทำขอสงวนสิทธิ์ในการเปลี่ยนแปลงความเห็นหรือประมาณการณต่างๆที่ปรากฏในรายงานฉบับนี้ โดยไม่ต้องแจ้งล่วงหน้า รายงานฉบับนี้มิได้ประสงค์เพื่อใช้ประกอบการตัดสินใจของนักลงทุน โดยไม่ได้เป็นการชี้แนะชักชวนให้นักลงทุนทำการซื้อขายหลักทรัพย์ หรือตราสารทางการเงินใดๆ ที่ปรากฏในรายงาน

### การเรียกใช้จาก ASPEN

การเรียกดูค่า **Pivot Point** ทำได้ดังนี้ โดยหลังจากเรียกกราฟราคาขึ้นมาแล้วทำดังนี้ครับ

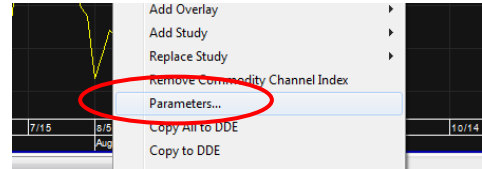
#### 1. เลือกใส่ Indicator

จาก **Add Study to New Split** --> เลือก **Indicator** ชื่อ **Commodity Channel Index**



#### 2. ปรับจำนวน

คลิกขวาเลือก **Parameters** แก่ไขว้ในช่อง **Period** เป็น 20 วันหรือตามที่ต้องการ

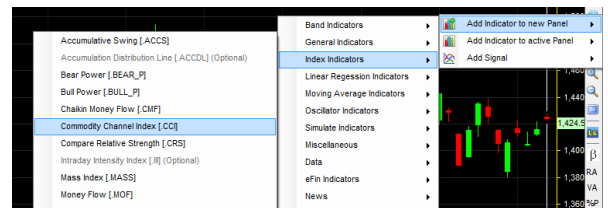


### การเรียกใช้จาก eFinance

สำหรับ **eFinance** นั้น หลังจาก **log In** เลือก **Insert** --> **Graph** แล้ว ก็มาจัดการใส่ **Indicator** กันได้เลยครับ

#### 1. เลือกใส่ Indicator

คลิกที่ปุ่ม **Add Indicator** ด้านขวาเลือก **Add Indicator to new Panel** --> **Index Indicators** --> **Commodity Channel Index [.CCI]** ดังรูปครับ



โปรแกรมนี้จะใส่ช่วงให้เลยครับ ดังรูปด้านล่าง ค่อนข้างแม่นยำทีเดียว ลองนำไปใช้กันดูนะครับ ●

